

# Q-FIEBER

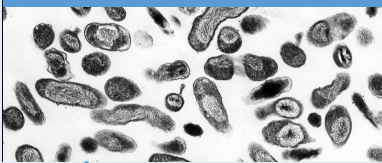
engl. Q = query = Frage, Zweifel

**Infektionskrankheit durch den Erreger *Coxiella burnetii* (Coxiellose)**

**viele Tierarten empfänglich, va. Wiederkäuer (Schaf, Ziege, Rind, Wildwiederkäuer), aber auch auf Menschen übertragbar (Zoonose)**

## SYMPTOME RIND

- \* milder Verlauf ohne oder mit leichten Symptomen
- \* Aborte in allen Trächtigkeitsstadien, Frühgeburten, lebensschwache Jungtiere, fieberhafte Puerperalstörungen



Coxiella burnetii unter dem Mikroskop

(Quelle: wikipedia)

## SYMPTOME MENSCH

- \* milder Verlauf ohne oder mit leichten Symptomen
- \* akuter Verlauf: Grippe-ähnliche Symptome, hohes Fieber, Kopf- und Gliederschmerzen, trockener Husten, Lungenentzündung
- \* in einzelnen Fällen: chronische Herzklappen-, Leber- oder Knochenmarksentzündungen, chronische Erschöpfungszustände

## WO FINDET MAN DEN ERREGER?

- \* Geburtsmaterial (Nachgeburt, Fruchtwasser), Abortmaterial → hohe Erregermengen
- \* Milch, Urin, Speichel
- \* Stallstaub (lange infektiös, Infektion durch Aerosole z.B. Hochdruckreiniger)



## PROPHYLAXE UND THERAPIE

1. Hygiene bei der Abkalbung
  - \* Reinigung und Desinfektion der Abkalbebox und aller Gerätschaften (Geburtshilfe)
  - \* Entsorgung von Geburts- und Abortmaterial über TBA in geschlossenen Behältern
2. Schutz von Personen
  - \* Schutzkleidung bei Geburten, Schutzmaske bei Arbeiten mit Hochdruckreiniger
  - \* kein Kontakt betriebsfremder Personen mit Abkalbebereich und Kälbern bis 2 Wochen
3. Impfung in betroffenen Betrieben

